



Rencontre 3 : modèles économiques et juridiques des TL nourriciers

UNE APPROCHE DE L'ÉCONOMIE DE LA CONTRIBUTION PAR LES TIERS-LIEUX

2 novembre 2021

Juliette PERES



Communs : ressources partagées, gérées et maintenues collectivement par une communauté qui établit des règles pour les préserver et les pérenniser tout en fournissant la possibilité et le droit de les utiliser



Rassembler les savoirs existants

Enjeu : les rendre accessibles largement pour que les constructions collectives qui les mobilisent (et à partir de là, créent d'autres savoirs), puissent survivre au temps et aux mouvements des personnes qui les incarnent, et ainsi irriguer d'autres initiatives

S'ancrer dans le mouvement des communs

- Mobiliser des communautés de contribution sur des enjeux variés (ex. : la logistique des circuits courts et de proximité, la construction de la valeur dans les filières céréales de proximité)
- Mettre en commun les savoirs formels (souvent éclatés sous des formes variées : articles scientifiques, rapports de stages, articles de presse, fiches techniques, vidéos, schémas...), ou non formels (ancrés dans la mémoire des gens) existants et identifier les questionnements de terrain associés
- Façonner collectivement de nouvelles connaissances centrées sur les besoins des usagers (donc plus facilement appropriables), prenant la forme d'outils open source, définir des règles de partage, d'utilisation et de modification
- Tester les outils et documenter leurs usages en vue de les améliorer ou de les incrémenter (ex. : une foire aux questions rédigée de façon décentralisée agrégeant les regards, connaissances et contributions d'experts et praticiens)
- Mettre en place des lieux ressources, animer des réseaux d'échanges et généraliser les contributions



Communs : ressources partagées, gérées et maintenues collectivement par une communauté qui établit des règles pour les préserver et les pérenniser tout en fournissant la possibilité et le droit de les utiliser

Rassembler les savoirs existants

Enjeu : les rendre accessibles largement pour que les constructions collectives qui les mobilisent (et à partir de là, créent d'autres savoirs), puissent survivre au temps et aux mouvements des personnes qui les incarnent, et ainsi irriguer d'autres initiatives

WBN3 TLN 02/11/21 - Juliette@fablim.org

S'ancrer dans le mouvement des communs



Aux fondements de l'économie de la contribution

Copyleft, bien commun numérisé, logiciel libre et patrimoine informationnel commun, cadres juridiques compatibles et processus de co-construction en tiers-lieux

WBN3 TLN 02/11/21 - Juliette@fablim.org

Une tendance favorable

L'économie de la contribution :

- Favorise la concertation et les contributions mutualisées pour co-crée des biens communs numérisés
- Permet de cultiver des patrimoines informationnels communs
- Est gouvernée par des standards juridiques qui impliquent une gestion de la propriété intellectuelle partagée

Biens communs numérisés : œuvres originales composées d'informations, de designs, de logiciels et de toutes sources de savoir pouvant être stockés sur un support numérique et pour lesquels leurs auteurs concèdent des droits d'utilisation, d'étude, de reproduction, de modification et de distribution compatibles avec les principes des licences libres

Approche open source :

- Donne l'autorisation d'utiliser l'information, le programme, de les copier, de les modifier et d'en distribuer des versions modifiées - mais pas d'ajouter des restrictions
- Est naturellement adaptée aux mécanismes de co-construction trans-disciplinaires et trans-institutionnels
- Permet de bénéficier de la puissance de l'intelligence collective et de se réapproprier une certaine autonomie indispensable à la maîtrise de sa souveraineté informationnelle

Aux fondements de l'économie de la contribution

Copyleft, bien commun numérisé, logiciel libre et patrimoine informationnel commun, cadres juridiques compatibles et processus de co-construction en tiers-lieux

WBN3 TLN 02/11/21 - Juliette@fablim.org

Des complémentarités

COPYLEFT
Partage du savoir
Reconnaissance
Libertés

SCIENCE



BUSINESS

COPYRIGHT
Identité de l'auteur
Place de marché
Business

Libertés accordées : utiliser | copier | étudier | modifier / distribuer

Obligations : Respecter l'auteur | appliquer les mêmes principes

Exemple de licences : GNU GPL 3.0, CC BY SA 4.0, CERN OHL 1.2

Une convergence d'intérêts

Biens communs numérisés : ils s'inscrivent naturellement dans une vocation d'utilité publique et sont des liants de concertation et de contribution entre les autorités publiques, les universités, les entreprises et les citoyens

WBN3 TLN 02/11/21 - Juliette@fablim.org

Produire et gérer des biens communs numérisés

Ne pas réinventer la roue...

Par nature, les biens communs numérisés se composent et s'enrichissent des nouvelles ressources produites et valorisées par les **communautés de contributeurs** qui participent volontairement à leur développement. Ils forment des **composants pour les innovations et services à venir** en focalisant l'énergie productive sur la spécialisation novatrice.

Encourager l'autorégulation...

Si une démarche contributive est bien menée, des communautés se formeront autour des biens communs numérisés. Celles-ci jouent un rôle primordial de **garant de l'application de la licence choisie et du respect des principes convenus**. Il est donc important de veiller à l'animation et l'entretien de la dynamique contributive au sein d'une communauté.

Maintenir et développer un patrimoine commun sur la durée...

Un logiciel libre propagé et utilisé au sein d'une communauté, même si son fabricant disparaît, restera toujours existant et sa continuité sera soutenue par sa capacité à être copié, modifié et maintenu librement par la communauté.

Une configuration de nature à polliniser la culture de la contribution

Les patrimoines informationnels communs se composent d'informations, de savoirs, de connaissances, de modèles juridiques, de modèle de technologies, de modèle de services, de logiciels ou encore de designs.

WBN3 TLN 02/11/21 - Juliette@fablim.org

Tiers-lieux et développement contributif

- Le tiers-lieu est un bien commun révélé, délimité, entretenu par et avec un collectif. Il favorise l'apparition de réseaux distribués d'acteurs en préservant un équilibre permanent entre individu et collectif.
- Les rencontres en configuration de tiers-lieu créent des situations où plusieurs entités hétérogènes se réunissent pour **concevoir ensemble une représentation commune** (responsabilisation, éveil d'un sentiment d'appartenance, capacitation, coopération). Les tiers-lieux sont des **vecteurs importants de mécanismes de contribution et d'appropriation**.
- La configuration transdisciplinaire en tiers-lieu facilite la co-création de **socles informationnels communs** qui seront nécessaires au design et à la production d'innovation et de services socialement responsables.

Un patrimoine informationnel commun pour élargir les capacités d'innovation et nourrir un langage commun entre tous les contributeurs

Une multitude de modèles économiques

La co-construction démocratique de communs informationnels et de services d'information d'utilité publique-privée crée de nouvelles places de marché et de nouvelles entreprises qui soutiennent les métiers et la création de nouveaux emplois

WBN3 TLN 02/11/21 - Juliette@fablim.org

Valorisation des biens communs numérisés

Un bien commun numérisé réalisable techniquement, utile au déploiement de nouveaux services, de nouveaux marchés ou à l'expansion d'activités existantes attirera l'intérêt d'institutions prêtes à soutenir financièrement les efforts de recherche et développement

Selon la nature du bien commun numérisé, il sera possible de bénéficier de financements participatifs en touchant le grand public et les communautés ciblées

Le développement de biens communs numérisés pourra soutenir et être soutenu par la création de « net-up », entreprises issues des réseaux du développement contributif qui développent des services spécialisés à partir des biens communs numérisés.

Une multitude de modèles économiques pouvant fonctionner en synergie (public - privé - citoyen). Ex. : régie de services, franchises, marques blanches, services de formations, de labellisation, de fabrication, d'intégration, etc..

Un état d'esprit et des cadres à adapter

Partager pour mieux recevoir, se faire copier pour mieux fédérer

Importance des cadres juridiques et organisationnels

Vers un référentiel de compétences du management/ de l'animation de communautés de contribution ?

WBN3 TLN 02/11/21 - Juliette@fablim.org

Vers un management de la contribution ?

La qualité des contributions, la teneur de la cohésion partagée et l'importance de l'intérêt suscité sont essentiels à la pérennité d'une communauté de contribution

- **Co-construire l'intention initiale** : racine de la culture contributive
- **Organiser progressivement et de manière pragmatique les étapes** permettant de faire évoluer la culture professionnelle existante, tout en assurant la continuité des activités quotidiennes et futures
- **Ancrer la culture contributive** au fur et à mesure des démarches réalisées

Il suffit d'un petit groupe d'individus convaincus par une démarche bienveillante et passionnante, pour partager de manière virale l'information, et susciter la curiosité naturelle d'une communauté en devenir

Nécessité d'établir un cadre juridique commun entre tous les acteurs de la contribution : règles et principes que chaque contributeur interne (collaborateur) et externe (partenaire) s'engagera à respecter dans le contexte des démarches contributives qui seront menées.

Ex : système juridique Kalix basé sur le droit suisse <https://kalix.ch/>

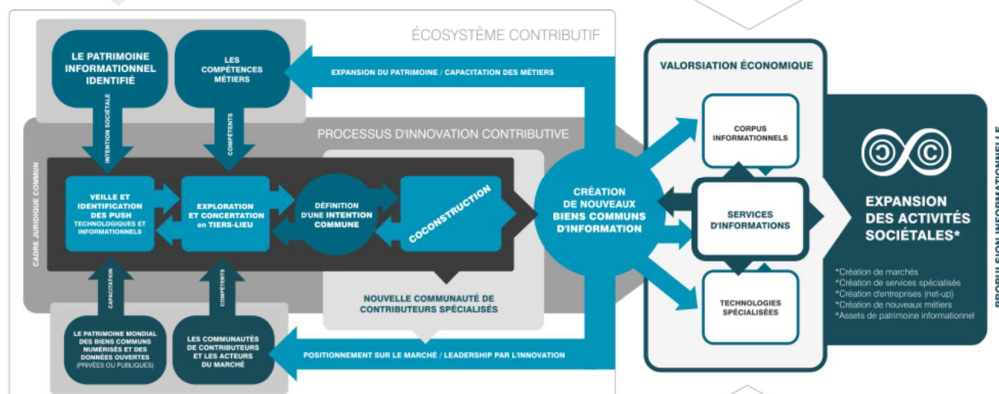


VALORISER LES PATRIMOINES INFORMATIONNELS AVEC L'INTELLIGENCE COLLECTIVE

Pour bénéficier de l'intelligence collective, il est nécessaire d'établir des situations en configuration de tiers-lieu pour coconstruire ensemble. De telles situations sont possibles grâce à l'identification de socles informationnels communs et l'établissement d'un cadre contractuel, transdisciplinaire et trans-institutionnel adaptés pour mener les chantiers. Les notions de droits d'auteur et de propriété intellectuelle doivent obligatoirement être pris en considération, selon un code de déontologie et d'éthique de travail compatibles avec la situation. La valorisation de patrimoines informationnels devient alors possible et de nouvelles valeurs sociétales se créent (informations, services, entreprises).

L'AUGMENTATION DU CHAMP DES POSSIBLES POUR LA CRÉATION DE SERVICES

La veille des "push" technologiques et informationnels couplée au processus d'innovation contributive propulse la création de services. Le champ des possibles est alors augmenté informationnellement et technologiquement, permettant ainsi d'apporter de nouveaux leviers pour répondre aux situations sociétales devant être surmontées.



LE LEADERSHIP PAR L'INNOVATION ET LE PARTAGE

C'est en fédérant un bien commun numérisé et sa communauté que le leadership de marché peut être préservé. Les principes de viralité et de partage inhérents au copyleft soutiennent les initiateurs dans un processus d'innovation continue, leur permettant de faire évoluer leurs offres en permanence grâce aux contributions de chacun. Les initiateurs peuvent ainsi être des référents du marché et distribuer des services spécialisés qui s'appuient sur le bien commun numérisé.

LA CRÉATION DE MARCHÉ

Les services d'information sont de nature publique-privée. Ils créent des langages communs et sont des vecteurs d'interopérabilité entre les acteurs de la Société. Ils sont les socles de marché soutenant la profusion informationnelle de la Société.

Un état d'esprit et des cadres à adapter

Partager pour mieux recevoir, se faire copier pour mieux fédérer

Importance des cadres juridiques et organisationnels

Vers un référentiel de compétences du management/ de l'animation de communautés de contribution ?

WBN3 TLN 02/11/21 - Juliette@fablim.org

Autres ressources sur le sujet

- Les modèles économiques des Tiers Lieux Stéphanois :

https://movilab.org/wiki/Les_mod%C3%A8les_%C3%A9conomiques_des_Tiers_Lieux_St%C3%A9phanois

- Comprendre l'économie contributive en 9 minutes

<https://youtu.be/ryCeTeAbYAA>

Partenaires du projet :



Illustration : mutualiser la logistique pour la distribution alimentaire

Enjeu : mettre en commun les expériences et les connaissances pour façonner une FAQ basée sur les questionnements courants des acteurs de terrain



Financeurs :



WBN3 TLN 02/11/21 - Juliette@fablim.org

Vers des communautés de contribution



Des savoirs formels et informels dispersés sous des formes et dans des lieux très variés

Faible disponibilité pour une appropriation des connaissances hors contexte



Partenaires du projet :



Mutualiser la logistique pour la distribution alimentaire

Enjeu : mettre en commun les expériences et les connaissances pour façonner une FAQ basée sur les questionnements courants des acteurs de terrain



Financeurs :



WBN3 TLN 02/11/21 - Juliette@fablim.org

Illustration

- Faut-il assurer moi-même la logistique, la faire assurer par d'autres ou l'assurer avec d'autres ? Quelle est la solution la plus fiable et la moins coûteuse ?
- Quel est l'éventail des solutions logistiques existantes et comment choisir la plus adaptée aux besoins de mon projet sur mon territoire ?
- Comment dimensionner mon projet logistique et raisonner ses investissements ?
- Comment définir mon modèle de facturation/mon offre de service et ses prix (stockage, préparation de commandes, transport...) (grille tarifaire) ?
- Quels profils de clients cibler en priorité pour rentabiliser son modèle (particuliers, groupements de particuliers, professionnels : magasins, restaurants, rhd...) ? Existe-t-il des stratégies et des marchés plus porteurs (particuliers vs professionnels) ?
- Comment calculer les coûts de mise en place et de fonctionnement d'une plateforme logistique ?
- Comment arbitrer entre sous-traitance et internalisation ?
- Comment estimer la rentabilité d'un projet de plateforme logistique ?
- Comment estimer la rentabilité d'une tournée de livraison ?
- Quels soutiens financiers mobiliser pour sécuriser ma preuve de concept, puis financer mon développement (investissements, recrutements...) ?
- Quels indicateurs économiques mettre en place pour piloter l'activité ?
- Quels profils d'utilisateurs associer pour construire une solution logistique collective (ex. : association, SCIC) ? Comment obtenir des engagements de la part des utilisateurs parties prenantes sur des volumes à faire transiter ?
- Quel partenariat tisser avec la collectivité locale/quel soutien au projet espérer ?

Partenaires du projet :



Centrer les connaissances sur les besoins des usagers

Une foire aux questions rédigée de façon décentralisée en agrégeant les regards, connaissances et contributions de divers experts et praticiens

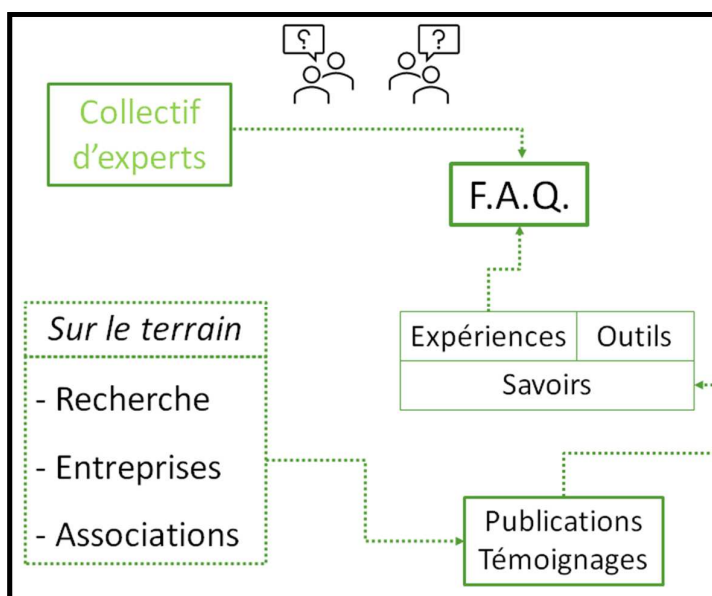
Un commun centré sur les besoins des usagers, donc facilement appropriable

Financeurs :



WBN3 TLN 02/11/21 - Juliette@fablim.org

Construction de la FAQ logistique



Partenaires du projet :



FILECO

Enjeu : fédérer une communauté d'experts, praticiens et accompagnateurs pour partager des expériences et connaissances, concevoir des outils basés sur les questionnements des acteurs de terrain, contribuer au façonnage d'un commun partagé et co-géré

Financeurs :



WBN3 TLN 02/11/21 - Juliette@fablim.org

Des communs au service de la reterritorialisation des filières

Filières en communs

Le projet

Outils

Ressources

Réseau

Formations



Ressources pour la reterritorialisation des filières alimentaires



FAQ Logistique

Nouvelle question

Contribuer

Pour participer à la réponse à ces questions, cliquez sur l'onglet contribuer.



mots recherchés

Rechercher

Comment arbitrer entre sous-traitance et internalisation ?

Comment calculer les coûts de mise en place et de fonctionnement d'une plateforme logistique ?

Comment centraliser la diversité des commandes lorsqu'on est producteur ?

Comment choisir un logiciel de gestion (WMS/TMS) adapté au besoin d'une plateforme? Faut-il forcément faire du sur mesure ?

Comment dimensionner son projet logistique et raisonner ses investissements ?

22 fiches trouvées

Aspects traités

- ☐ Technologique (4)
- ☐ Réglementaire (2)
- ☐ Économique (14)
- ☐ Environnemental (2)

→ <https://filièresencommuns.org/yeswiki/>

Partenaires du projet :



Finalité

- Plateforme de ressources en ligne (ressources existantes, formations, vidéo)
- Mise en réseau (annuaire, structures ressources)



Financeurs :



WBN3 TLN 02/11/21 - Juliette@fablim.org

Autre exemple : YesWiki cerealocales.org

Céréalocales

Le projet

Se documenter

Se former

Se mettre en réseau



La plateforme pédagogique collaborative

Filières céréales locales

Présentation du projet

Intitulé du projet de recherche-action

Accompagner l'évolution des compétences des acteurs des filières alimentaires de territoire pour renforcer leur durabilité : Le cas des céréales et rotations associées (2019-2022)

Contexte

La crise du covid-19 a rappelé l'urgence d'aller plus loin dans la transition de nos systèmes alimentaires pour plus de résilience et d'autonomie. Parmi les leviers, la reterritorialisation des filières se révèle un enjeu fort pour redonner une dimension humaine à notre alimentation en réinventant de nouveaux modèles de production et de coopération. En particulier, les filières céréales sont riches d'enjeux car elles fournissent des produits essentiels à notre alimentation qui sont aujourd'hui l'objet de multiples attentes (des produits à base de variétés anciennes de blés, associées parfois à d'autres céréales ou espèces cultivées en agroécologie, fabriqués selon des technologies douces et sans additifs, tracés avec transparence, pauvres en gluten, distribués en circuits de proximité...). De tels processus complexes engagent les parties prenantes amont-aval dans des démarches au long court et requièrent une expertise spécifique de la part des agents qui les accompagnent. Or, il n'existe pas de boîte à outils ni de plateforme multi-réseaux qui



Objectifs opérationnels

« Mettre en réseau des acteurs du territoire multicommunauté des

Un système de mots-clés commun fondé sur le référentiel de compétences issu de la GPEC